



# MASQUES Barrière UNS1

Catégorie 1 à usage des professionnels Grand Public  
Le masque barrière est conçu pour être réutilisable

Masque dit "alternatif" à usages non sanitaires selon la circulaire interministérielle du 29.03.2020, testé par la DGA



La durée de port doit être inférieure à 4 heures.

Pour une première utilisation ou une réutilisation de masque, s'assurer que celui-ci ait bien été lavé au préalable.

Il convient de ne pas le mettre en position d'attente sur le front ou sous le menton pendant et après utilisation.

## Modèle UNS1 réf : AFN

- 2 couches de tissus 100% coton bio fil certifié GOTS,
- 1 face extérieure polyamide
- 1 Barrette nasale
- Filtration 94%

La respirabilité est 3 X fois supérieure à la norme.

Il a reçu un traitement antibactérien pour des raisons hygiéniques, notamment pour éviter les odeurs suite à l'humidité de la respiration.

## Modèle UNS1 réf : CHU

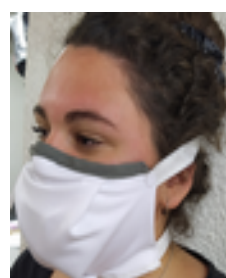
- Double couche 100% coton
- 1 Barrette nasale
- Filtration 100%

Entretien du masque : le laver quotidiennement à 60°C conçu pour être lavé au moins **20 fois** avec un détergent classique sans assouplissant suivant un cycle de 30 minutes Pas de séchage à l'air libre

Brides  
Réf CHU



Élastiques  
Réf CHU



Élastiques  
Réf : AFN



Étiquette  
à l'extérieur



Brides  
Réf AFN

Ce dispositif n'est ni un dispositif médical au sens du Règlement UE/2017/745 (masques chirurgicaux), ni un équipement de protection individuelle au sens du Règlement UE/2016/425 (masques filtrants de type FFP2)